

紫金矿业集团股份有限公司

2015年度社会责任报告

2008 7 件 仰 2015
仰 仰 仰 仰 仰 仰
仰
2015 1 1 12 31

件

仰 <
>
IS026000 仰
GB/T 36000-2015 仰
GB/T 36001-2015 仰
件 仰 CASS-CSR2.0

www.sse.com.cn

<http://www.zjky.cn/>

	5
	6
	8
仰	9
仰	9
仰	9
仰	9
	10
	10
	10
	11
	11
	12
	12
	13
	13
	13
	13
	14
	14
	15
	15
们	15
	15
	16

.....	16
.....	16
.....	16
.....	17
.....	17
仰	18
.....	18
.....	19
.....	19
.....	19
.....	19
.....	20
仰	21
2016	22
.....	22
.....	23



2015

们

件

件

仰 举

件

743.04

26.45%

2015

8

件

2000

件

1069

件

6

件 500

件

106

3

件

件

仰

件

2015

件

17

件

9 件

70

件

件

2015

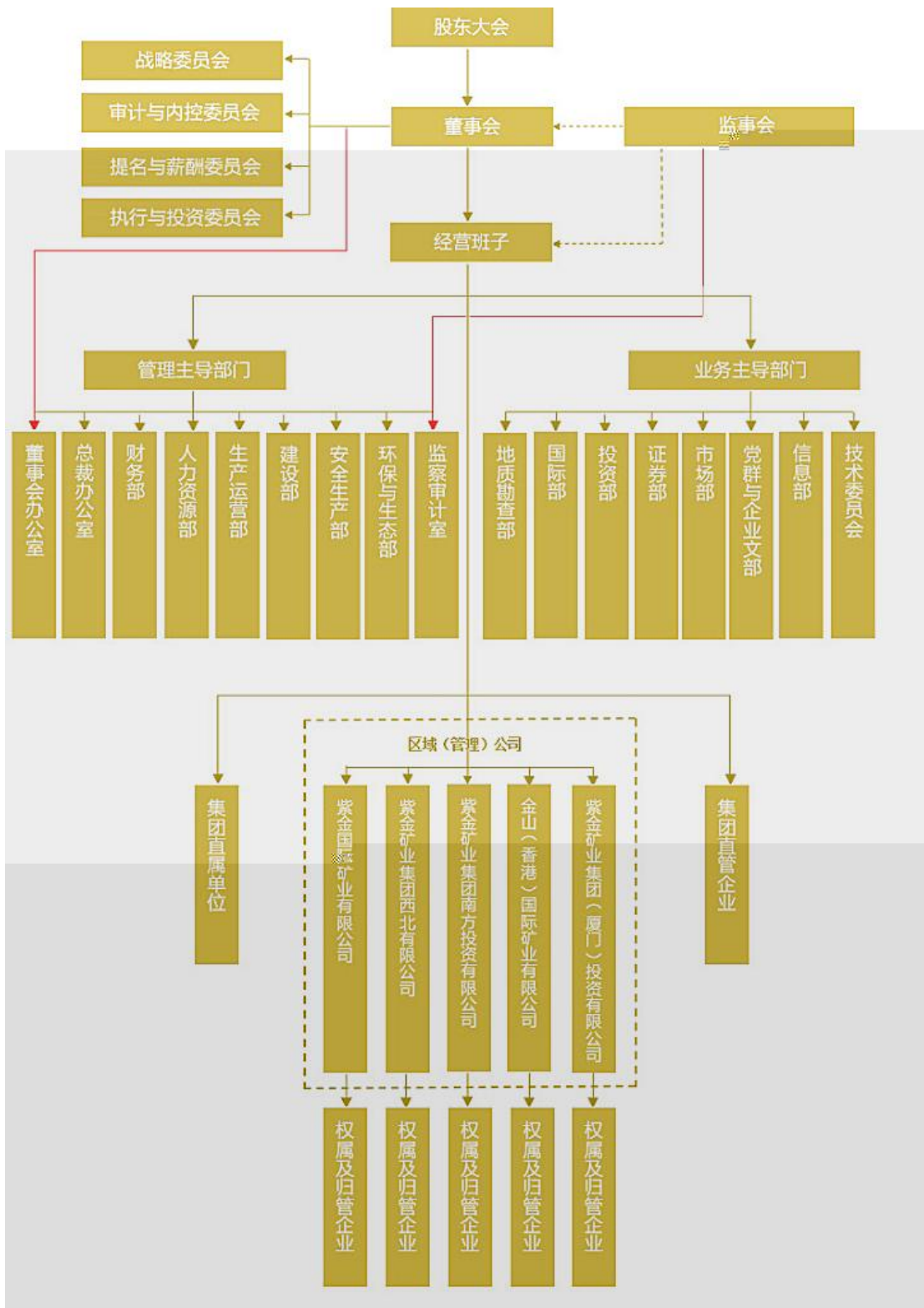
89.78

1.20

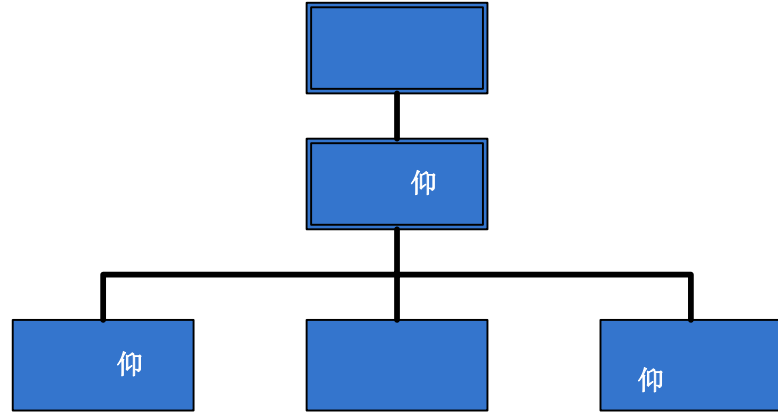
件 19000
件 2015 件
件 100 件
6 件 13
2015 件 50
件
件
仰 件 举 件
仰
2016 争
2016 仰
仰
亡 仰 2025
仰
1993 8
1994 10
2000 9
介 7
4 2004 6 2004

2003 12 H 2899 2008 4
A 601899 2008 3 件

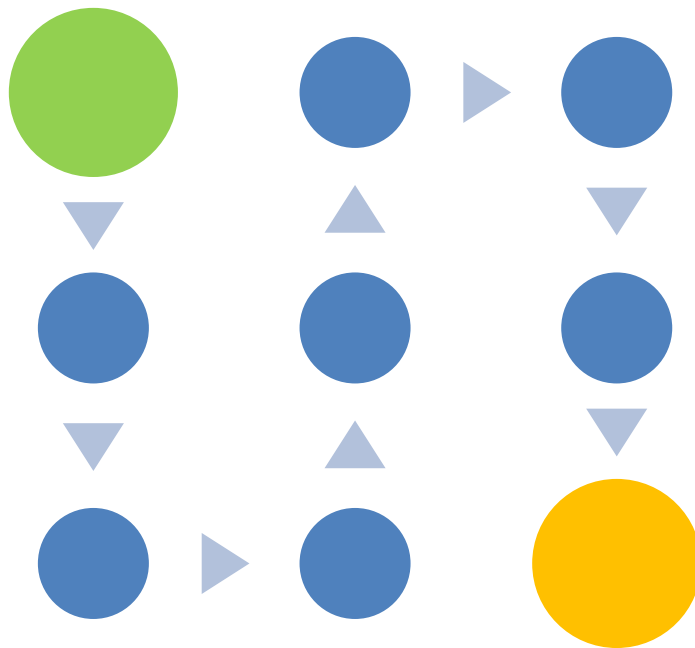
件



仰
仰



仰



仰

件

仰

仰

件

仰

仰

仰

	➤ ➤		➤ ➤ ➤
	➤ ➤ ➤		➤ ➤ ➤ ➤
	➤ ➤ ➤	们	➤ ➤ ➤ ➤
	➤ ➤ ➤		➤ ➤ ➤
	➤ ➤	件	➤ ➤ ➤

们 争 件 举

， 件

，

2015 H 235

A 188

2015 12 31 61.95%，

AAA 仰

2015

2012 37

2015-2017

	2015	2014	2013	2012
	0.08	0.11	0.1	0.24
	0	0.08	0.08	0.10
		72.72	81.48	41.85
		172,583	173,167	218,120

1 0.10

2 2011-2012 2010

21 811,963,650 2013-2015 H

3 2015

2015

2016 2015

争
们
们

2015

4

16 679 283

2015 SAP

们

们

仰

2015

(148)

9

14

100% 2015

99.999%

GB/T470-2008

5

2015

	2013	2014	2015
利润总额（亿元）	38.35	33.24	20.86
营业收入（亿元）	497.72	587.61	743.04
资产总额（亿元）	668.98	751.60	839.14
纳税总额（亿元）	47.51	46.46	38.61
社会贡献总额（万元）	1,138,400	1,139,100	897,800
黄金资源储量(吨)	1,200	1,040	1,261
铜资源储量(万吨)	1,362	1,241	2,346

2014 2015 / 2013 /

- -

2015 35,834 0.48%
9 9 8

3800
300 12000t/d

2015 21.75 1.1 4.22
2.52 73.64
12.86 655.45 + 8.29 290

21.72%

件

们

仰 2015

2015

GB/T 24001-2004

产

件

	2015		100%
		100%	
	2015	2015	29
	件		
	2015	件	139.4
	5011.5		
	1514.9	375.85	
	10.1		
	2015		0.0322
	0.030tce/		0.226tce/
	争		

2015 ,

仰

件

仰

件

仰

件

仰

件

2015

件

2015

8 12

20

,

件

0A

件

	2015	900	件
	100		,
	2015	30	件
		375	46 件
			10 100%
			23.972
	2015		97%
			100%
	2015	70	件

	5	41	24	70	
	23	18	14		10
	介 5				
	2015				
				100	100%
	2015				
			1000		

仰

2015

以

件

2015

件

19011

39

524

件

件

20%

2015
 IMT
 200
 2000
 NC-HR
 ELN
 ELN
 20000
 件
 仰
 件
 件
 件
 2015
 仰
 89.78
 1.20
 件
 6,239
 52.2%
 2015 10 16
 2015
 705
 3
 150
 85
 900

举

件

2015

390

2010

80

100

200

2015 件 50

2015

1400

80

2015 下

介

举

2015 15

件

件

件

件

2015

仰

8 +

件 20

件

人 件

2000

仰

仰

2015

件

4451

4190

件

94%

件

们

们

2015

5

们

PPCCS

们

2015 人

3

20%

4.1

2.4

2.6

举

Paddington

亿

2016

2016

争

仰

件

件

2015

2013

49

件

件

2015

件

2015

300

件

件

100

件

100

件

100

件

6

件

100

2015)

13

2015

件 50

件

2015

件

2015

件

仰

件

仰

仰2025 亡

2015

2015

CEO

2015

2015

2015

2011

24000
2015 件
2015
2012-2014
2015 件
2015
30 件
2015 ,
2015 , 争
仰 仰
们
1 们
2
3
4
5 亿 仰 仰

/

仰

1

364200

0597-3998038